

# *Misure a sostegno dell'occupazione e dell'economia*

## **Le opportunità presenti nel pacchetto di misure di rilancio cantonale**

Arnoldo Coduri

*Microimprese e crisi economica: come uscirne  
insieme*

*Auditorium USI, Lugano*

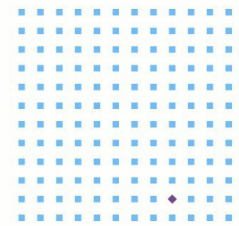
*4 giugno 2009*



**ti**



Dipartimento delle  
finanze e dell'economia



**FORMIKA**

# Temi della presentazione

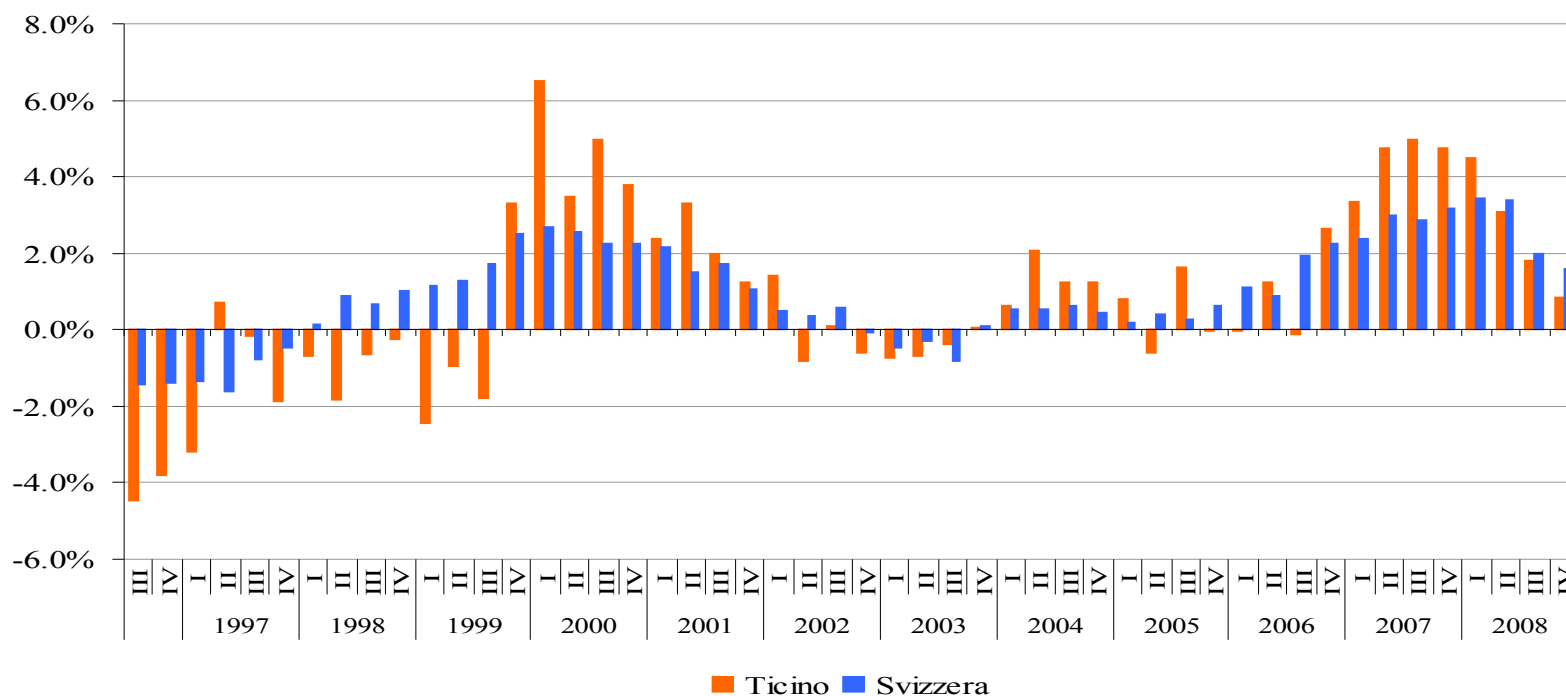
- ❑ P r e m e s s a
- ❑ M e r c a t o d e l l a v o r o c a n t o n a l e
- ❑ M i s u r e e s i s t e n t i a s o s t e g n o d e l l ' i m p r e n d i t o r i a
- ❑ P a c c h e t t o d i m i s u r e a n t i c r i s i
- ❑ D i s c u s s i o n e



# Mercato del lavoro cantonale

# Il mercato del lavoro nel Canton Ticino

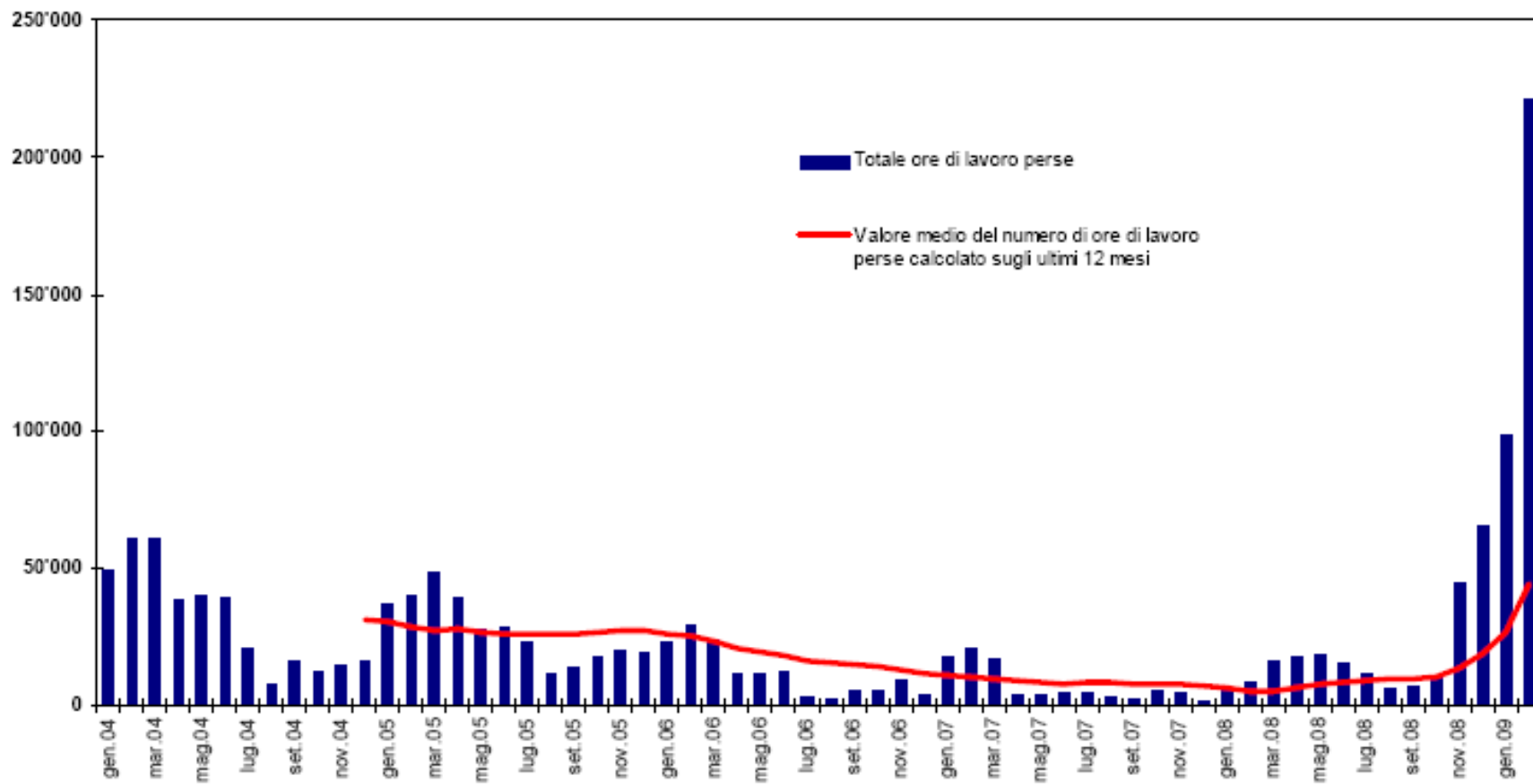
Variazioni annue (in %) degli addetti in Ticino e in Svizzera dal terzo trimestre 1996



Fonte: Statistica dell'impiego (STATIMP), Ufficio federale di statistica, Neuchâtel

# Il mercato del lavoro nel Canton Ticino

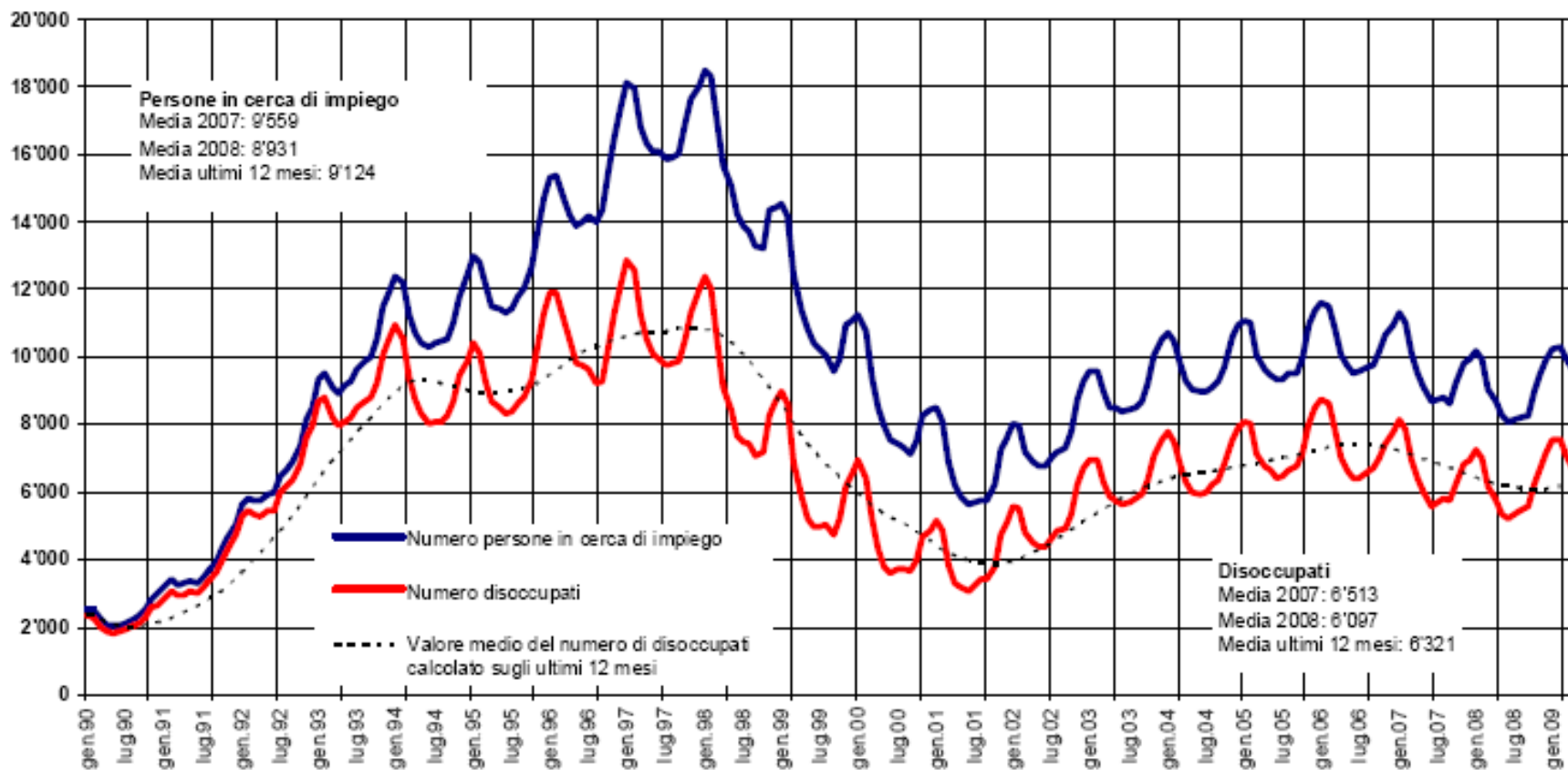
Lavoro ridotto – ore di lavoro perse (in base ai conteggi delle casse di disoccupazione) – Evoluzione dal 2004



Fonte: Segretariato di Stato dell'economia (SECO), Berna

# Il mercato del lavoro nel Canton Ticino

Persone in cerca di impiego e disoccupati registrati in Ticino -  
Evoluzione dal 1990



Fonte: Segretariato di Stato dell'economia (SECO), Berna

# Strumenti esistenti



# Strumenti esistenti

## Strumenti a sostegno dell'occupazione

- L A D I
  - a) *Misure di prevenzione*
  - b) *Provvedimenti di formazione per persone in disoccupazione*
  - c) *Provvedimenti d'occupazione per persone in disoccupazione*
  - d) *Provvedimenti speciali per favorire l'assunzione di disoccupati o la creazione di un'attività indipendente*
  
- Legge per il rilancio dell'occupazione
  - a) *Incentivo all'assunzione*
  - b) *Bonus di inserimento in azienda*
  - c) *Incentivo all'assunzione di giovani al primo impiego*
  - d) *Assunzione di disoccupati problematici*
  - e) *Incentivi per nuove attività indipendenti*



# Strumenti esistenti

## Strumenti di sostegno alle imprese

- Legge per l'innovazione economica
  - a) *Contributi a fondo perso, compresi tra il 10-25% degli investimenti materiali ed immateriali considerati innovativi*
  - b) *Agevolazioni fiscali alle nuove aziende concesse sulle imposte cantionali sull'utile e sul capitale per un periodo di cinque anni*
  - c) *Bonus alla formazione : contributo finanziario massimo del 40% dei costi di formazione per un periodo fino a 6 mesi*
- Cooperativa di fideiussione OBTG
- Sostegno all'esportazione tramite Osec Business Network Switzerland
- Assicurazione svizzera contro i rischi delle esportazioni (ASRE)

# Strumenti esistenti

## Sostegno al tessuto economico

- ❑ Legge di applicazione della legge federale sulla politica regionale (31.6 milioni fr. per 4 anni)
- ❑ Legge sul turismo (32 milioni fr. per 4 anni)
- ❑ Decreto legislativo per il recupero di rustici da locare quali alloggi turistici (2 milioni fr. per 4 anni)
- ❑ Legge sull'agricoltura
- ❑ Banca Stato
- ❑ Politica degli investimenti (900 milioni di fr. per il periodo 2008-11)

# Strumenti esistenti

## Formazione e ricerca

- ❑ borse di studio
- ❑ formazione professionale
- ❑ promozione della ricerca

# Misure proposte



# Possibilità e limiti dell'intervento del Cantone

## Limiti finanziari

- ❑ disavanzo strutturale di 60 milioni annui
- ❑ disavanzi congiunturali nel periodo 2009-2011 di 230 milioni

## Entità delle misure 2009-2011

- ❑ a carico del Cantone 116 milioni
- ❑ totale 158 milioni

## Applicazione

- ❑ prima fase: 45 milioni
- ❑ seconda fase: ca. 70 milioni da decidere verso la fine del 2009

# Responsabilità sociali

Responsabilità sociali degli attori economici nei  
momenti di crisi

- ▣ padronato
- ▣ sindacati
- ▣ enti pubblici

# Misure proposte

## Criteri per la valutazione delle misure

- ❑ attuazione veloce
- ❑ limitazione temporale al periodo 2009-2011
- ❑ indotto massimo per il territorio
- ❑ rigore nelle scelte

## Misure generali

- ❑ monitoraggio della situazione economica
- ❑ alleggerimento iter burocratici

## Misure a sostegno dell'occupazione

- ❑ applicazione flessibile dell'orario ridotto
- ❑ rafforzamento personale degli uffici di collocamento
- ❑ assunzioni temporanee (POT)

# Misure proposte

## Misure di sostegno alle imprese

- ❑ fideiussione cantonale di 10 milioni a garanzia di un fondo di 30 milioni di Banca Stato per il sostegno dei crediti
- ❑ misure a favore del turismo
- ❑ incentivi per la partecipazione a fiere specialistiche
- ❑ azioni di marketing territoriale
- ❑ riduzione di mezzo punto dell'imposta sull'utile delle P G



# Misure proposte

## Misure a sostegno del tessuto economico

- ❑ misure di politica regionale cantonale complementari alla politica regionale della Confederazione
- ❑ nuovi investimenti (risparmio energetico, politica regionale, politica forestale)

## Misure di sostegno alla formazione e alla ricerca

- ❑ promozione del tirocinio
- ❑ apprendista ricerca impiego
- ❑ formazione specifica per le energie rinnovabili e la costruzione e il risanamento energetico
- ❑ formazione nell'ambito della sanità e della socialità
- ❑ centro di calcolo scientifico

# Ulteriori informazioni: [www.ti.ch/DFE/DE/SP/PE](http://www.ti.ch/DFE/DE/SP/PE) [www.ti.ch/DFE/DE/SD/L](http://www.ti.ch/DFE/DE/SD/L)

**Sezione della promozione economica**  
[www.ti.ch/spe](http://www.ti.ch/spe)

AIUTO RICERCA DFE > DE > Sezione della promozione economica

Presentazione | Contatti | Organigramma | **Informazioni**

**Sostegno finanziario e promozione**

- Copernico
- Innovazione economica
- Turismo
- Artigianato
- Rustici

Moduli aiuti LIM

Politica economica regionale

- Trasferimento di tecnologia
- Impianti di risalita

Link utili

**Lavoro**

- Sorveglianza mercato del lavoro
- Ispettorato del lavoro
- Lotta al lavoro nero

**Cantine Ticino**

- Informazioni statistiche
- Eventi e manifestazioni

**Informazioni**

**Politica economica regionale**  
**Impianti di risalita**  
**Lotta al lavoro nero**

**Copernico**  
 Iniziativa di marketing territoriale. Guida all'insediamento d'impresa in Ticino. Italiano - Deutsch - English

**Legge per l'innovazione economica**  
 Sostegno ad investimenti innovativi in ambito industriale.

**Legge sul turismo**  
 Sostegno finanziario destinato agli investimenti negli alloggi e nelle infrastrutture turistiche.

**Legge sull'artigianato**  
 Lo Stato concede aiuti finanziari per migliorare le strutture di produzione e per la formazione professionale degli artigiani, ecc.

**Decreto rustici**  
 Attraverso la concessione di sussidi a fondo perso, s'intende promuovere il recupero di rustici da locare quali alloggi turistici nei comprensori periferici.

**Sezione della promozione economica**  
 Viale S. Francesco 17  
 6501 Bellinzona

**Caposezione**  
 Fiorenza Ratti

**Segreteria**  
 tel. +41 91 814 35 41  
 fax +41 91 814 44 57  
[dfe-spe@ti.ch](mailto:dfe-spe@ti.ch)  
 Trova persone >>

**Sito web**  
[www.ti.ch/spe](http://www.ti.ch/spe)  
[www.ti.ch/copernico](http://www.ti.ch/copernico)

Ufficio della promozione e della consulenza  
 Ufficio dell'amministrazione e del controlling  
 Ufficio per la sorveglianza del mercato del lavoro  
 Ufficio dell'ispettorato del lavoro

**Sezione del lavoro**  
[www.ti.ch/lavoro](http://www.ti.ch/lavoro)

AIUTO RICERCA DFE > DE > SD/L > L-rilocc

Sportello | Contatti | Organigramma | **Informazioni**

**Mercato del lavoro**

- Statistica
- Rapporti e analisi

**Ufficio di collocamento**

- Prospetto informativo
- Profili online
- Urc di riferimento

**Disoccupazione**

- Annuncio presso i Comuni
- Aiuti cantonali (L-rilocc)**

**Ufficio giuridico**

- Indennità per lavoro ridotto
- Indennità per intemperie
- Agenzie di collocamento
- Domanda di condono
- Progetto sviluppo organizzativo
  - Rapporto finale
- Basi legali

**Servizio L-rilocc**  
**Ufficio delle misure attive**

La legge L-Rilocc del 13 ottobre 1997, integra e rafforza i provvedimenti previsti dalla legge federale sull'assicurazione contro la disoccupazione (LADI) con misure finanziate interamente dal Cantone.

art. 3 Incentivo all'assunzione  
 art. 4 Bonus di inserimento in azienda  
 art. 5 Assunzione di disoccupati il cui collocamento è problematico  
 art. 6 Incentivi per nuova attività indipendenti  
 art. 7 Indennità di trasloco  
 art. 10 Indennità straordinarie di disoccupazione

**Leggi cantonali**

**10.1.4.1**  
**Legge sul rilancio dell'occupazione e sul sostegno ai disoccupati (L-rilocc)**  
 del 13 ottobre 1997

**10.1.4.1.1**  
**Regolamento della legge sul rilancio dell'occupazione e sul sostegno ai disoccupati**  
 del 4 febbraio 1998

**10.1.4.1.2**  
**Regolamento delle commissioni tripartite in materia di disoccupazione**  
 del 14 gennaio 1998

**Ufficio delle misure attive**  
 Residenza governativa  
 6501 BELLINZONA

**Capoufficio**  
 Felix Lutz

**Segreteria**  
 tel. +41 91 814 48 10  
 tel. +41 91 814 48 11  
 fax +41 91 814 44 08  
[dfe-una@ti.ch](mailto:dfe-una@ti.ch)  
 Trova persone >>

**Sito web**  
[www.ti.ch/lavoro](http://www.ti.ch/lavoro)

Ultimo aggiornamento: 21.04.2009 | Informazioni legali | Requisiti minimi | Contatta il webmaster

**Grazie per l'attenzione**

